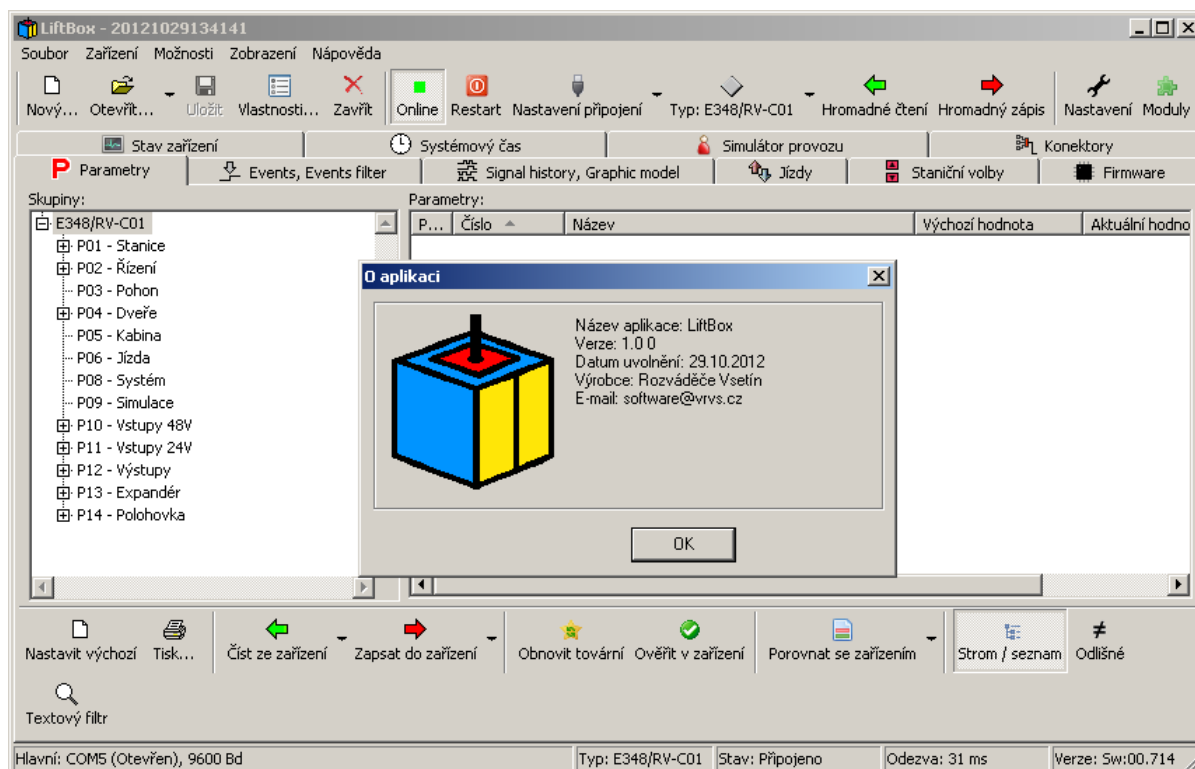
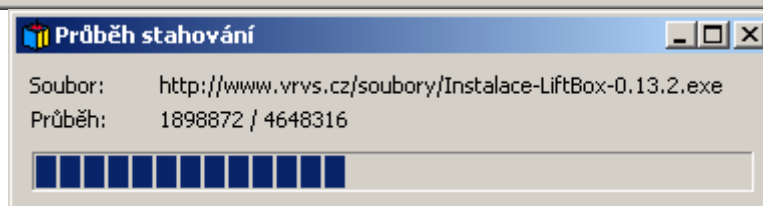
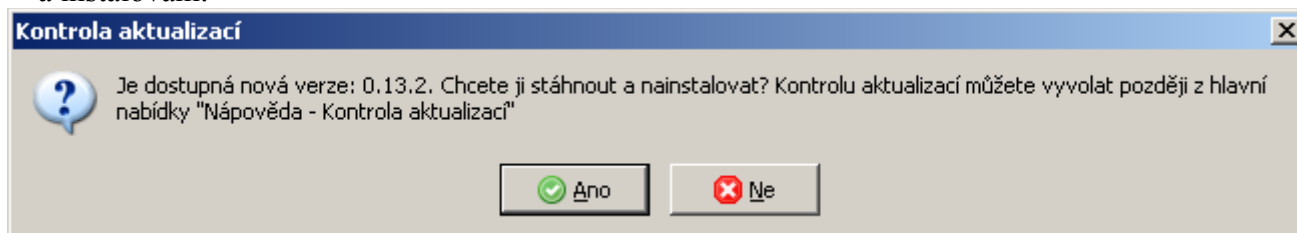


LiftBox - novinky ve verzi 1.0



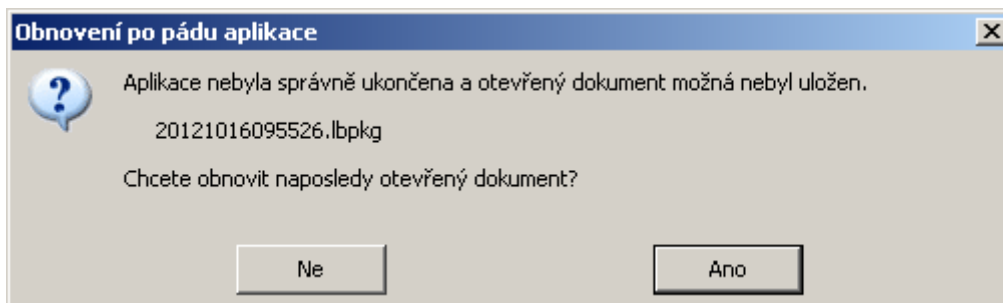
Kontrola nových verzí

Nově program při spuštění kontroluje dostupnost nové verze. Ručně lze kontrolu vyvolat z hlavní nabídky **Nápověda – Zkontrolovat aktualizace**. Pokud je nalezena nová verze, je nabídnuta ke stažení a instalování.

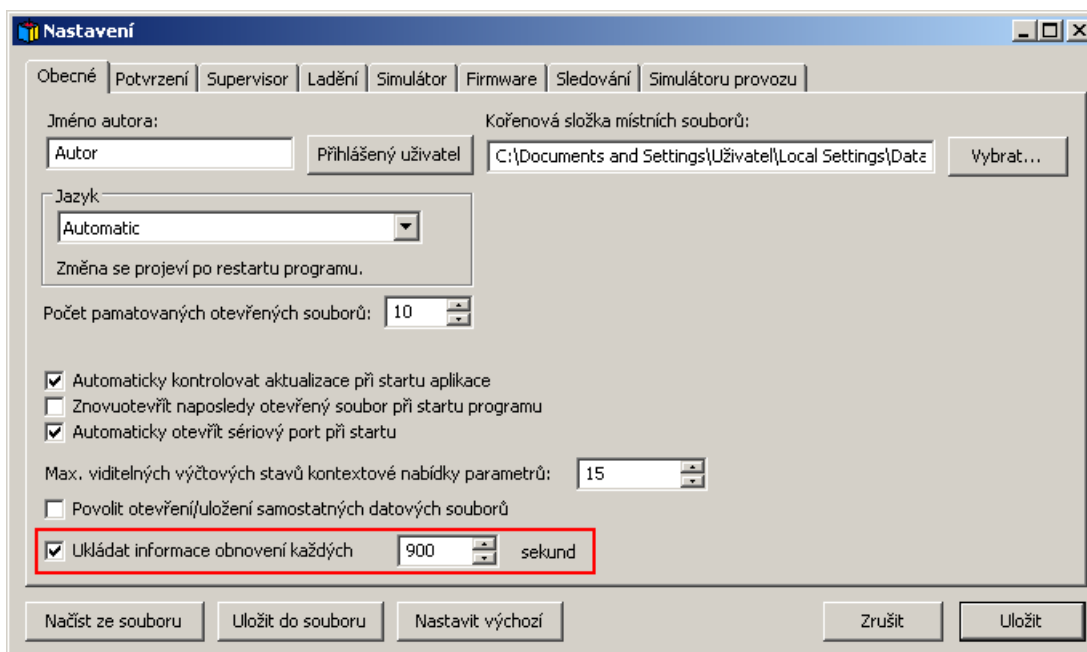


Automatické ukládání souborů

Nově program automaticky periodicky ukládá otevřený soubor do dočasné složky na pozadí. Při pádu aplikace nebo např. při výpadku napájení je pak při dalším spuštění programu nabídnuta možnost obnovit naposledy otevřený balíček. Výchozí perioda ukládání je nastavena na 15 minut.



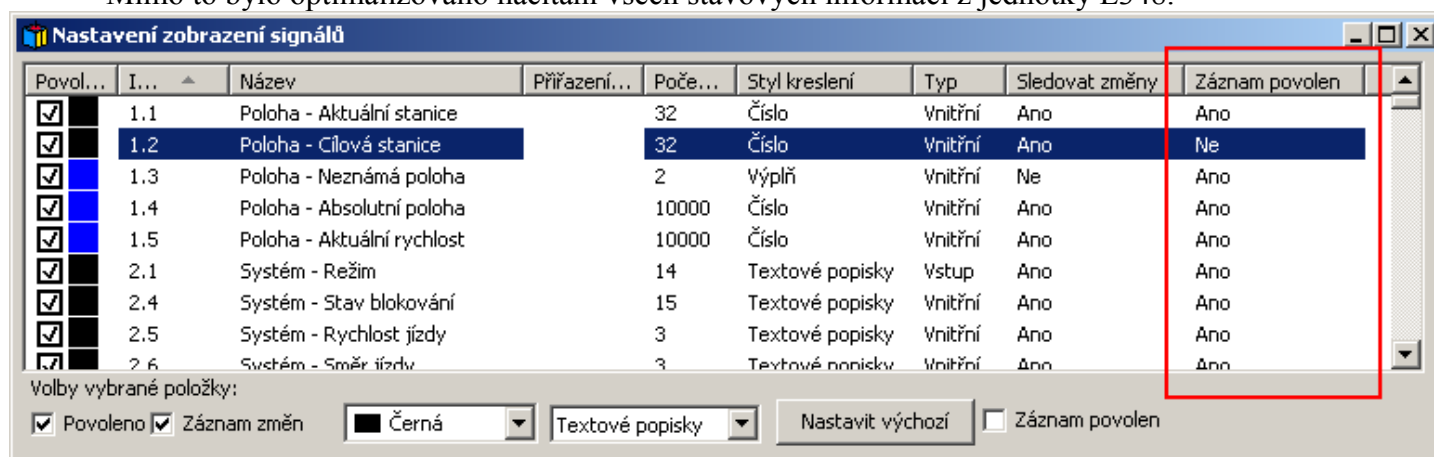
Chování automatického ukládání lze nastavit v okně **Možnosti - Nastavení**.



Výběr monitorovaných signálů

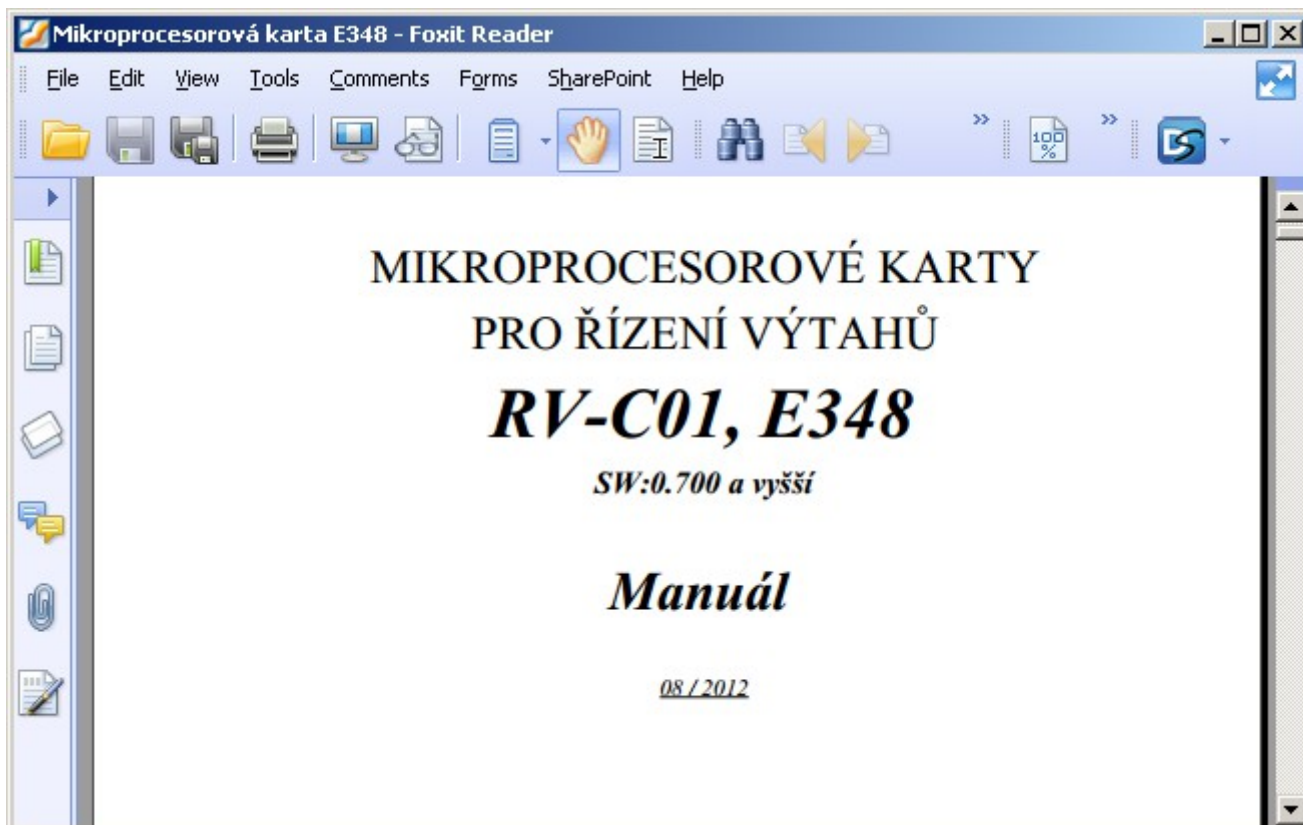
Nově se uplatní při sledování signálů volba **Záznam povolen** v okně **Nastavení zobrazení signálů**. Pomocí volby **Záznam povolen** lze povypínat signály, které není potřeba monitorovat a tím snížit objem dat přenášený mezi jednotkou E348 a počítačem.

Mimo to bylo optimalizováno načítání všech stavových informací z jednotky E348.



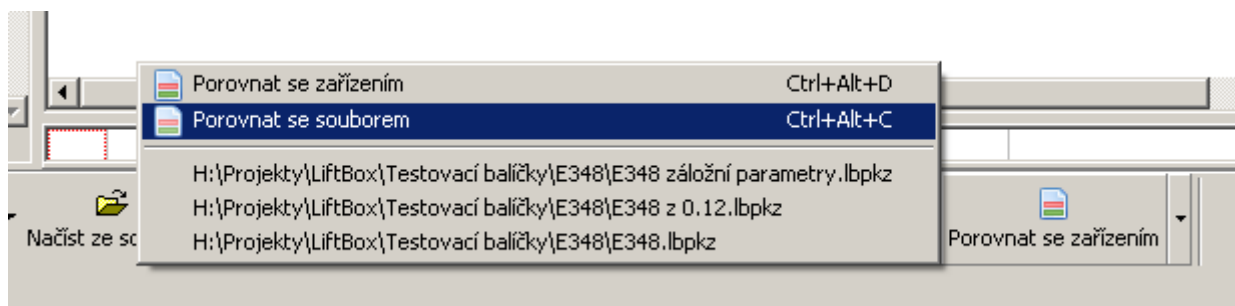
Podpora otvírání PDF příruček v programu Foxit Reader

LiftBox nyní podporuje otvírání souvisejících stránek v příručkách k zařízením také v dalším zdarma dostupném PDF prohlížeči Foxit Reader.



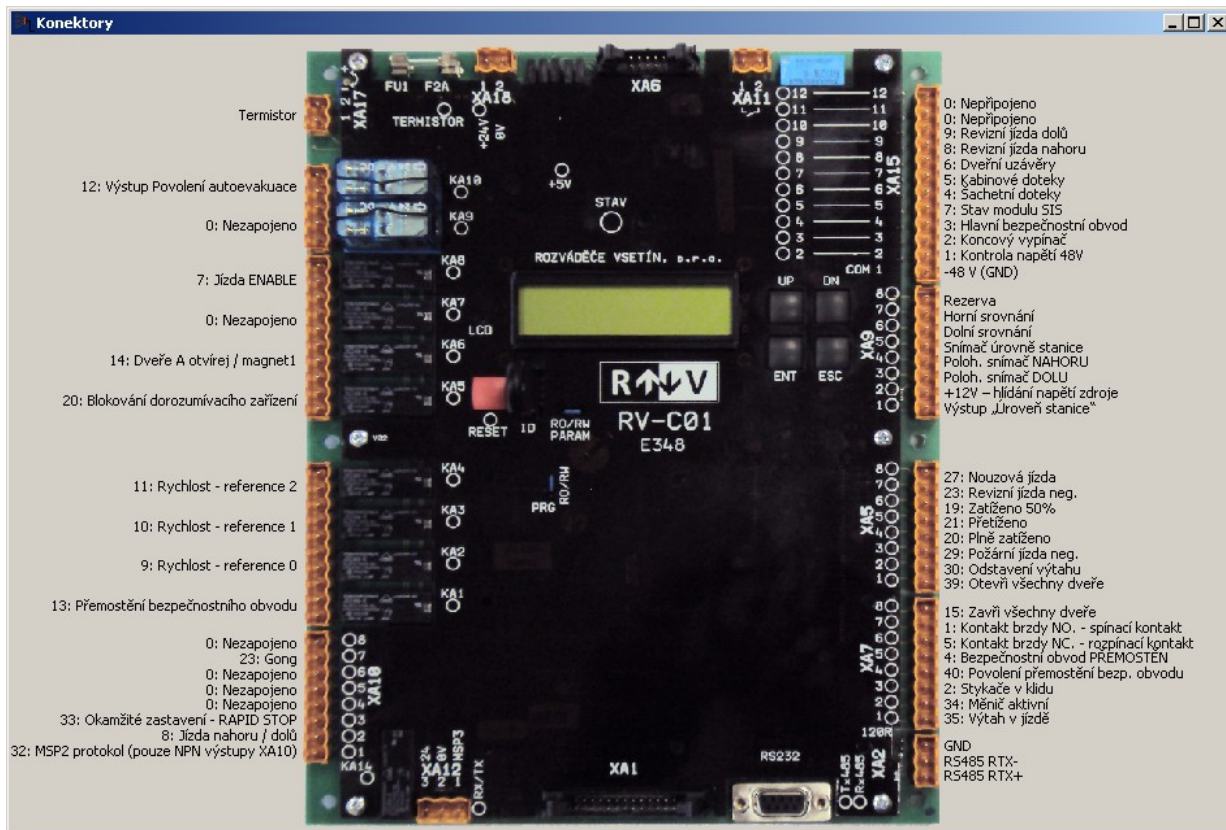
Historie porovnávaných souborů parametrů

Tlačítko Porovnat parametry si nyní pamatuje naposledy porovnávané soubory. Toto usnadňuje použití při opakovaném porovnání s často používanými balíčky.



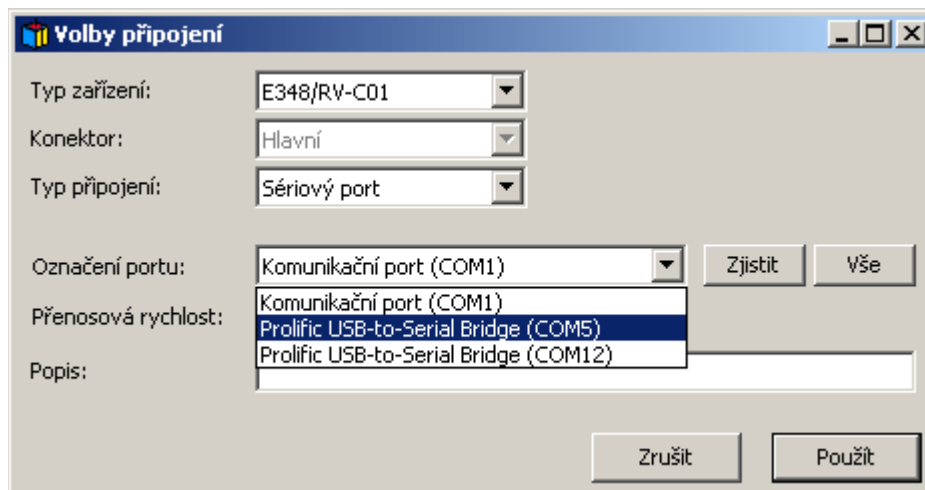
Grafické zobrazení přiřazení konektorů

Program nově umožňuje zobrazení přiřazení funkci k fyzickým konektorům pro získání rychlého přehledu. Po kliknutí na příslušný popis funkce program zobrazí příslušný parametr, ve kterém je možné přiřazení změnit. Tato funkce je užitečná hlavně u jednotky E348/RV-C01.



Vylepšená detekce sériových portů

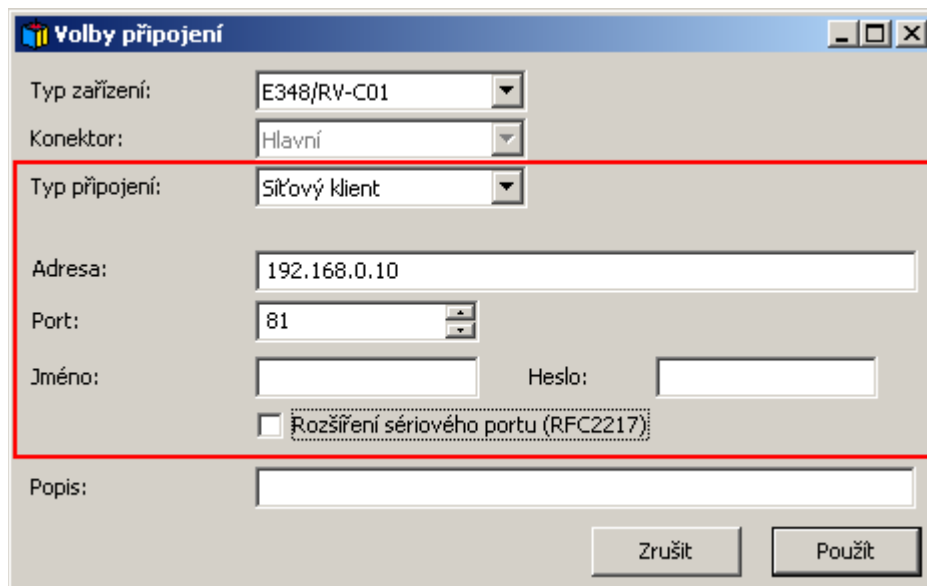
Nově po stisku tlačítka **Zjistit** u jednotlivých nalezených portů zobrazuje také systémový název pro snadnější identifikaci.



Podpora pro vzdálení připojení přes síť

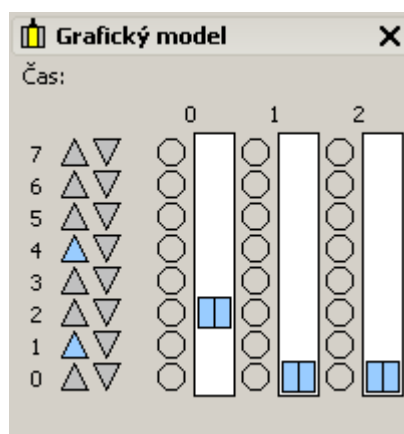
Program podporuje nově sériovou komunikaci přes síť TCP/IP v režimu klient a server. V čistém režimu TCP/IP je navázáno spojení a data jsou přenášena plnou dostupnou rychlostí. V speciálním režimu Rozšíření sériového portu (RFC2217) jsou přes síťové spojení přenášena také konfigurační data což umožní měnit komunikační rychlost vzdáleně připojeného převodníku RS232-ethernet a ovládat signálový pin DTR použitý pro programování firmware E348/RV-C01 a buzení optočtenů u E148 a E248.

Informace o dostupných převodních naleznete v nápovědě v sekci **Připojení**.



Podpora pro sledování výtahů ve skupině

Nově jsou v **Grafickém modelu** zobrazovány také podřízené jednotky ve skupině (duplex, triplex, quadruplex) v závislosti na parametru E348 P2.1. Tato funkce závisí na přítomnosti podpory funkčnosti ze strany jednotky E348/RV-C01.



Moduly programu

Vnitřně je program organizován odděleně jako modulární. Jednotlivé moduly je možné povolit/zakázat a tím omezit nepoužívané funkce programu.

